

POPIS STAVEBNÍCH ÚPRAV DOMU HRÁZNÉHO – VODNÍ DÍLO TĚRLICKO

MÍSTO STAVBY:

pozemek. parc. č. 2347/1 katastrální území Albrechtice u Českého Těšína
[600121]

STAVEBNÍK:

Povodí Odry, státní podnik
Varenská 3101/49, Moravská Ostrava, 70200 Ostrava

V Třinci, leden 2023.

Ing. Lukáš Kaleta

Obsah:

A.	Průvodní zpráva.....	1
A.1	Identifikační údaje.....	1
A.1.1	Údaje o stavbě	1
	Název stavby	1
	Místo stavby	1
	Předmět projektové dokumentace	1
A.1.2	Údaje o stavebníkovi	1
a)	Identifikační údaje stavebníka.....	1
A.1.3	Údaje o zpracovateli projektové dokumentace	1
a)	Identifikační údaje zpracovatele projektové dokumentace.....	1
A.2	Členění stavby na objekty a technická a technologická zařízení.....	1
A.3	Seznam vstupních podkladů.....	1
B.	Jednotlivé stavební úpravy objektu	3
B.1	Stavební úpravy suterénu 1PP	3
a)	Oprava stupačky splaškové kanalizace.....	3
b)	Oprava omítek v 1PP	3
c)	Dopojení nových svodu kanalizace	3
d)	Oprava omítek stropu, prostupy stávající i nové	3
B.2	Stavební úpravy v 1NP.....	3
a)	Bourací práce.....	4
b)	Nové dělicí příčky	4
c)	Koupelna 1NP	4
d)	Oprava omítek v celém rozsahu 1NP	5
e)	Výměna krytin podlah 1NP.....	5
f)	Podhled 1NP	5
g)	Úprava a montáž kuchyňské linky a keramický obklad kuchyňské linky.....	5
h)	Výměna dveří	5
B.3	Stavební úpravy v 2NP.....	5
a)	Rozdělení půdy na WC a půdu	6
b)	Nový dvevní otvor.....	6
c)	Podlaha místnosti 206.....	6
d)	Pokoj ve vikýří – nová podlaha.....	6
i)	Výmalba v celém rozsahu 2NP	6

e) Přidání dřezu včetně skříňky do kanceláře.....	6
C. Fotodokumentace	7
D. Výkresová část.....	13

A. Průvodní zpráva

A.1 Identifikační údaje

A.1.1 Údaje o stavbě

Název stavby

Popis stavebních úprav domu hrázného – vodní dílo Těrlicko.

Místo stavby

Na pozemku parc. č. 2347/1 katastrální území Albrechtice u Českého Těšína [600121].

Předmět projektové dokumentace

Popis jednotlivých stavebních úprav stavby domu hrázného – vodního díla Těrlicko.

Nejedná se o dokumentaci pro ohlášení stavby, nebo stavební povolení, zároveň se nejedná o prováděcí dokumentaci.

A.1.2 Údaje o stavebníkovi

a) Identifikační údaje stavebníka

Povodí Odry, státní podnik

Varenská 3101/49, Moravská Ostrava, 70200 Ostrava

A.1.3 Údaje o zpracovateli projektové dokumentace

a) Identifikační údaje zpracovatele projektové dokumentace

Ing. Lukáš Kaleta

Horní 839, Třinec 739 61

mail: L.kaleta92@gmail.com

A.2 Členění stavby na objekty a technická a technologická zařízení

Stavba nebude dělena na samostatné stavební objekty.

A.3 Seznam vstupních podkladů

- Údaje z katastru nemovitostí
- Vizuální prohlídka dotčeného území
- Zaměření stavajícího stavu
- Původní dokumentace stavby
- Fotografie stávajícího stavu stavby
- Požadavky investora

B. Jednotlivé stavební úpravy objektu

B.1 Stavební úpravy suterénu 1PP

Stavebními úpravami 1PP bude dotčena hlavně z hlediska nutnosti provedení nových prostupů instalací TZB přes strop nad 1PP a dalšího napojení vedení TZB jak na zdroje – kotel a akumulční nádrž, tak na stávající vedení splaškové kanalizace.

Další práce v 1NP jsou spojeny s opravou netěsného svislého vedení splaškové kanalizace, její oprava a oprava omítek v místech kde došlo vlivem netěsnosti k zavlhnutí omítek a zdiva.

a) Oprava stupačky splaškové kanalizace

Stávající stoupací potrubí kanalizace pod stropem a částečně ve stropě ONP vykazuje průsaky v místě napojení kolena do potrubí. Potrubí je netěsné a došlo k zavlhnutí stropu a svislé stěny u stoupacího potrubí. Bude potřeba vysekat část stropu, přetěsnit napojení kolene na stupačku, nebo koleno vyměnit. Stoupací potrubí litina. Zpětná betonáž stropní konstrukce. Odhad bourání a zpětné betonáže - 0,5 m³ betonových konstrukcí.

b) Oprava omítek v 1PP

V místě netěsností splaškové kanalizace bude provedena nová omítka na stropě. Stávající omítka stropu bude odstraněna a bude provedena nová sanační omítka na stropu chodby - 5 m².

Stejně tak proběhne oprava omítky na stěně u potrubí kanalizace, bude provedeno odstranění omítky vysušení zdiva a provedení nové sanační omítky – 10 m².

c) Dopojení nových svodu kanalizace

Nově budou provedeny 2 prostupy kanalizace DN 50 stropní deskou. Vedení kanalizace DN pod stropem suterénu (od pračky a vany v koupelně 1NP) délky 2,6 m. vedení po stěně v 1PP délky 2,2 m, v podlaze 1PP bude vysekána rýha délky 1,7 m napojení kanalizace bude provedeno na kanalizaci k podlahové vpusti. Bourání a zpětná betonáž 0,3 m³. Při provádění rýhy nejspíše dojde k porušení hydroizolace, toto bude opraveno v předpokládaném rozsahu 1m².

d) Oprava omítek stropu, prostupy stávající i nové

B.2 Stavební úpravy v 1NP

V 1NP dojde k bouracím pracím a zdění nových příček spojeným se změnou dispozice 1NP. V celém rozsahu 1NP jsou vyměněny výplně okenních otvorů bez oprav ostění, parapetů a nadpraží po odstranění stávajících okenních otvorů. Bude provedeno spolu s opravu

všech povrchu konstrukcí v interiéru. Součástí stavebních úprav bude oprava a výměna rozvodu TZB. V interiéru budou vyměněny všechny vnitřní interiérové dveře.

a) Bourací práce

Bude provedeno bourání vnitřních dělicích stěn a jednoho jednopřůduchového komínu. Zdivo vnitřních dělicích stěn je vyžděno z cihel plných pálených – objem bouraného zdiva 6,4 m³. Komín bude vybourán v rámci 1NP tj. bourána výška komína 3 m, komín je vyžděn z cihel plných pálených půdorysný rozměr 450 x 450 mm (ve 2NP komín již zbourán).

b) Nové dělicí příčky

Budou provedeny nosné dělicí příčky YTONG tl. 100 na zdící maltu v ploše 31,1 m². Z SKD desek a ocelových profilů CD a UD budou provedeny instalační šachty pro vedení do 2NP.

1 x šachta rozměrů 0,2 x 0,2 m v místnosti 105 pro vedení teplé, studené vody a kanalizace DN 50 pro dřez v kanceláři 2NP (SDK 1,25 m²). 1 x šachta 0,45 x 0,25 m pro vedení teplé, studené vody a kanalizace DN 110 pro WC ve 2NP (SDK 3,60 m²).

SDK stěna tl. 200 mm pro instalaci nového elektro rozvaděče – plocha SDK 7,90 m².

SDK stěna u schodiště napojena na stávající příčku – plocha SDK 7,21 m².

Stupeň kvality povrchu SDK konstrukcí **Q2**.

c) Koupelna 1NP

V 1NP bude provedena nově koupelna, v rámci koupelny bude osazeno:

- 1 x umyvadlo, včetně skříňky
- 1 x sprchový kout, zasklení a odtokový žlábek
ve sprchovém koutu bude provedena protiskluzová dlažba
- 1 x WC včetně podomítkového předstěnového splachovacího modulu a tlačítka
- vana

Budou osazeny nové baterie pro pořizovací předměty (viz. výše), dále bude připraven rohový ventil pro napojení pračky a sifon pro napojení pračky a sušičky.

Před pokládkou dlažeb a obkladů bude na napenetrovaný podklad nanesena hydroizolační stěrka např. MUREXIN PD1K.

Pro oddělení prostoru WC a koupelny budou osazeny sklenění dveře šířky 700 mm a výšky 2000 mm.

Provedení obkladu do výšky 2,10 m a keramické dlažby, plochy viz. níže. Obklady budou obdélníkového formátu např. 500 x 150 mm.

d) Oprava omítek v celém rozsahu 1NP

V celém rozsahu 1NP budou odstraněny stávající vápenocementové omítky a stávající keramické obklady, bude provedena penetrace, montáž výztužné sítě do stěrky, nové štukové omítky a výmalba popř. keramická dlažba.

Dojde k opravě ostění, nadpraží a parapetů u okenních otvorů. Nově budou instalovány nové parapety.

e) Výměna krytin podlah 1NP

V celém rozsahu 1NP budou odstraněny stávající krytiny podlah. Předběžné výškové rozdíly podlah v jednotlivých místnostech naměřené před odstraněním podlahových krytin je +/- 8 cm. Po odstranění všech krytin podlah bude stanovená nová výšková úroveň podlah. Dojde k srovnání cementovým potěrem tl. cca 45 mm. V místnostech 102, 104, 105, 109 a 110 bude provedena keramická dlažba kladená do fixního lepidla – dlažba dle výběru investora. Ve zbylých místnostech bude provedena vinylová podlaha click, pod kterou bude použita podložka pod vinylové podlahy např. Arbiton Multiprotec Vinyl Click Super Hardlay 1,1 mm.

f) Podhled 1NP

V prostoru nad místnostmi 109 a 110 bude částečně odstraněn deskový záklop trémového stropu (rozsah 3 m²) – mezi trámy budou vedeny rozvody vodovodu a kanalizace do WC ve 2NP. Ve zbylých místnostech bude pod stávající strop proveden dvojité křížový SDK rošt. Stropní trámy budou zaměřeny před realizací stropů, tak aby závěsy pro SDK rošt byly kotveny do stropních trámů. Záklop roštu bude proveden SDK deskami tl. 12,5 mm. V místnostech 109 a 110 budou použity SDK desky do vlhkých prostor např. Knauf GREEN GKBi. Stupeň kvality povrchu SDK konstrukcí Q2.

g) Úprava a montáž kuchyňské linky a keramický obklad kuchyňské linky

Bude provedena úprava velikosti stávající kuchyňské linky a její zpětná montáž včetně zapojení zařizovacích předmětů. Bude proveden keramický obklad v místě kuchyňské linky, plocha keramického obkladu – 8 m². Obklady budou obdélníkového formátu např. 500 x 150 mm.

h) Výměna dveří

V rámci 1NP bude provedeno bourání 8 ks interiérových dveří včetně vytrhání stávajících zárubní. Nově bude osazeno 5 ks interiérových dveří včetně zárubní (nejsou zahrnuté skleněné dveře do WC). Materiál dveří a jejich vzhled bude dle výběru investora. Otvory pro interiérové dveře zaměřit po provedení podlah.

Mezi místnostmi 102 a 103 budou instalovány dveře oddělující část služebního bytu, dveře budou interiérové se zvýšenou tepelnou izolací, plné CPL.

B.3 Stavební úpravy v 2NP

V rámci 2NP dojde k rozdělení půdního prostoru na dvě místnosti pro vytvoření samostatného WC. V kanceláři 2NP bude proveden dřez včetně napojení na vodovod a splaškovou kanalizaci.

a) Rozdělení půdy na WC a půdu

Ve 2NP bude stávající půdní prostor rozdělen na dvě místnosti pro vytvoření samostatného WC. Dělicí příčka bude vytvořena z SDK ocelových profilů a SDK desek, plocha dělicí příčky 6,15 m. V místnosti 205 a 206 budou provedeny nově parozábrany, napojeno na stávající parozábrany zbytku podhledu. V místnosti 205 a 206 bude proveden nový SDK podhled na dvojitém SDK roštu – plocha podhledu 22,30 m². SDK rošt bude zavěšen na konstrukci krovu.

V místnosti 206 bude provedeno nové opláštění stěn, opláštění SDK ocelový rošt + SDK desky. Budou použity SDK desky do vlhkých prostor např. Knauf GREEN GKBi. Stupeň kvality povrchu SDK konstrukcí **Q2**. Plocha stěn 18,05 m². V místnosti 206 bude provedeno cca 5 m² keramických obkladů na stěnách, zbytek plochy stěny bude vymalováno. Obklady budou obdélníkového formátu např. 500 x 150 mm.

b) Nový dveřní otvor

V místnosti 205 bude proveden nový dveřní otvor a budou osazeny nové interiérové dveře. Dveřní otvor šířky 800 mm pro dveře s křídlem šířky 700 mm. Dveře budou osazeny včetně zárubní. Bude vyřezáno 2 m² dřevěného bednění s rákosovou výztuhou a interiérovou omítkou. Vzniklý otvor bude olemován latěmi 80 x 50 mm pro ztužení otvoru pro osazení dveří.

c) Podlaha místnosti 206

Podlahu na půdě tvoří půdovky, uložené do škváry na dřevěném záklopu trámového stropu. Po odstranění půdovek a škvárového podsypu bude zhodnocen stav bednění trámového stropu. V případě nenapadení prkenného záklopu trámového stropu škůdci a dřevokaznými houbami, bude na záklop uložena geotextilie 300 g/m, voština Fermacel + voštinový zásyp, následně bude proveden Fermacell vyrovnávací podsyp tl. cca 10 - 30 mm dle rovinnosti. Na podsyp bude uložena sádrovláknitá podlahová deska fermacell E20, typ 2E31. Následně bude na napenetrovaný podklad nanесena hydroizolační stěrka např. MUREXIN PD1K a nalepena keramická dlažba. Podlahová plocha místnosti 7,62 m².

d) Pokoj ve vikýři – nová podlaha

V místnosti 203 bude provedena laminátová podlaha click, pod kterou bude použita podložka pod laminátové podlahy např.

i) Výmalba v celém rozsahu 2NP

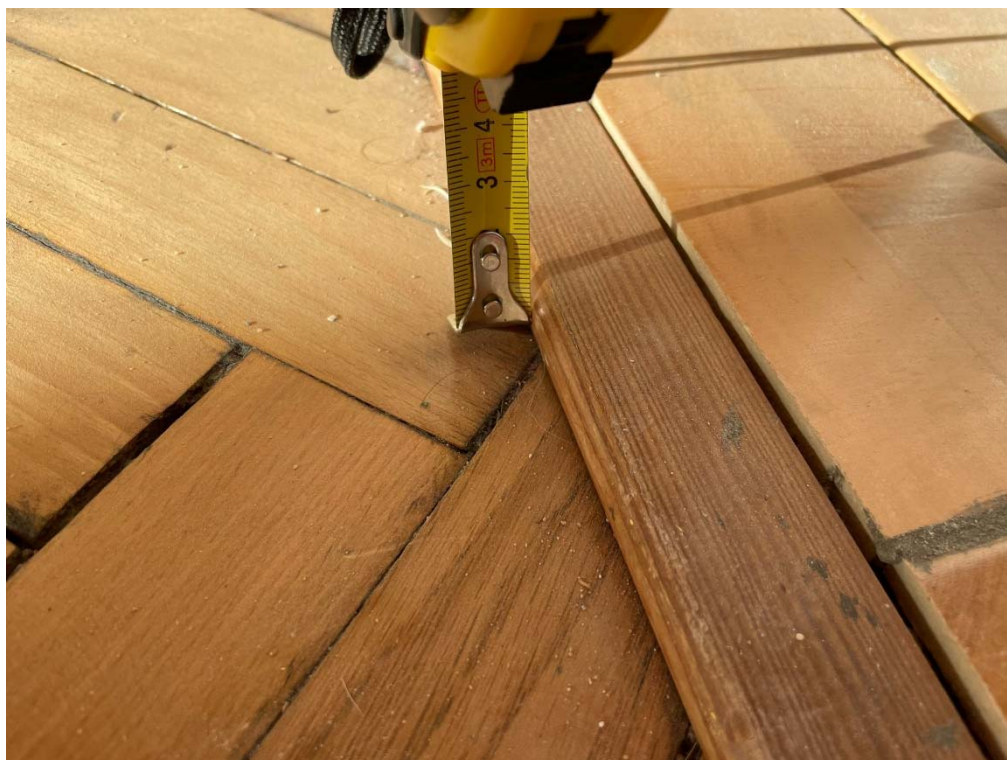
V celém rozsahu 2NP budou odstraněny stávající malby stěn, budou provedeny nové malby v celém rozsahu 2NP.

e) Přidání dřezu včetně skříňky do kanceláře

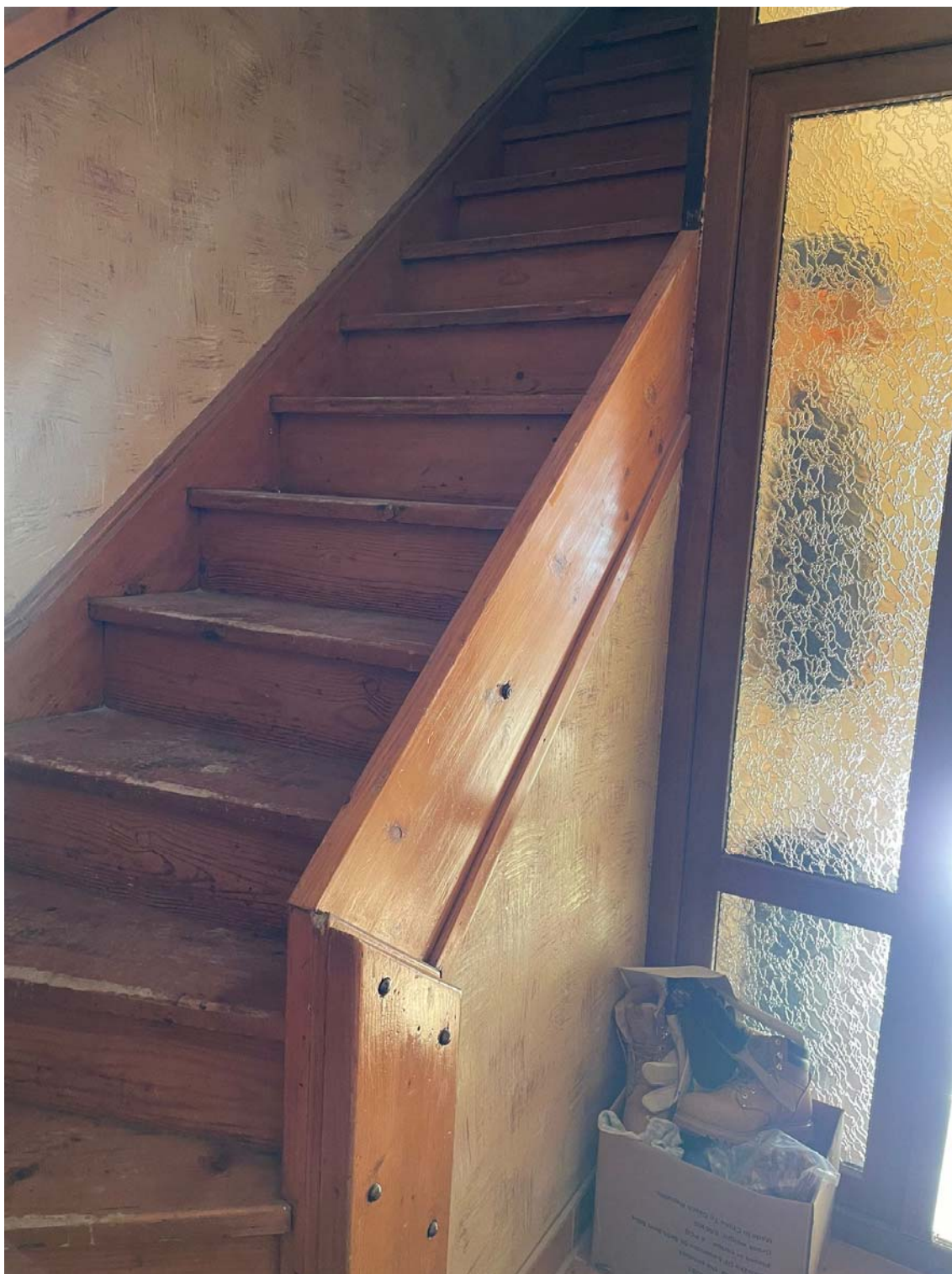
Do místnosti 204 bude přidán dřez včetně skříňky a stojanové mísící baterie. Výběr skříňky dřezu a baterie bude dle výběru investora.

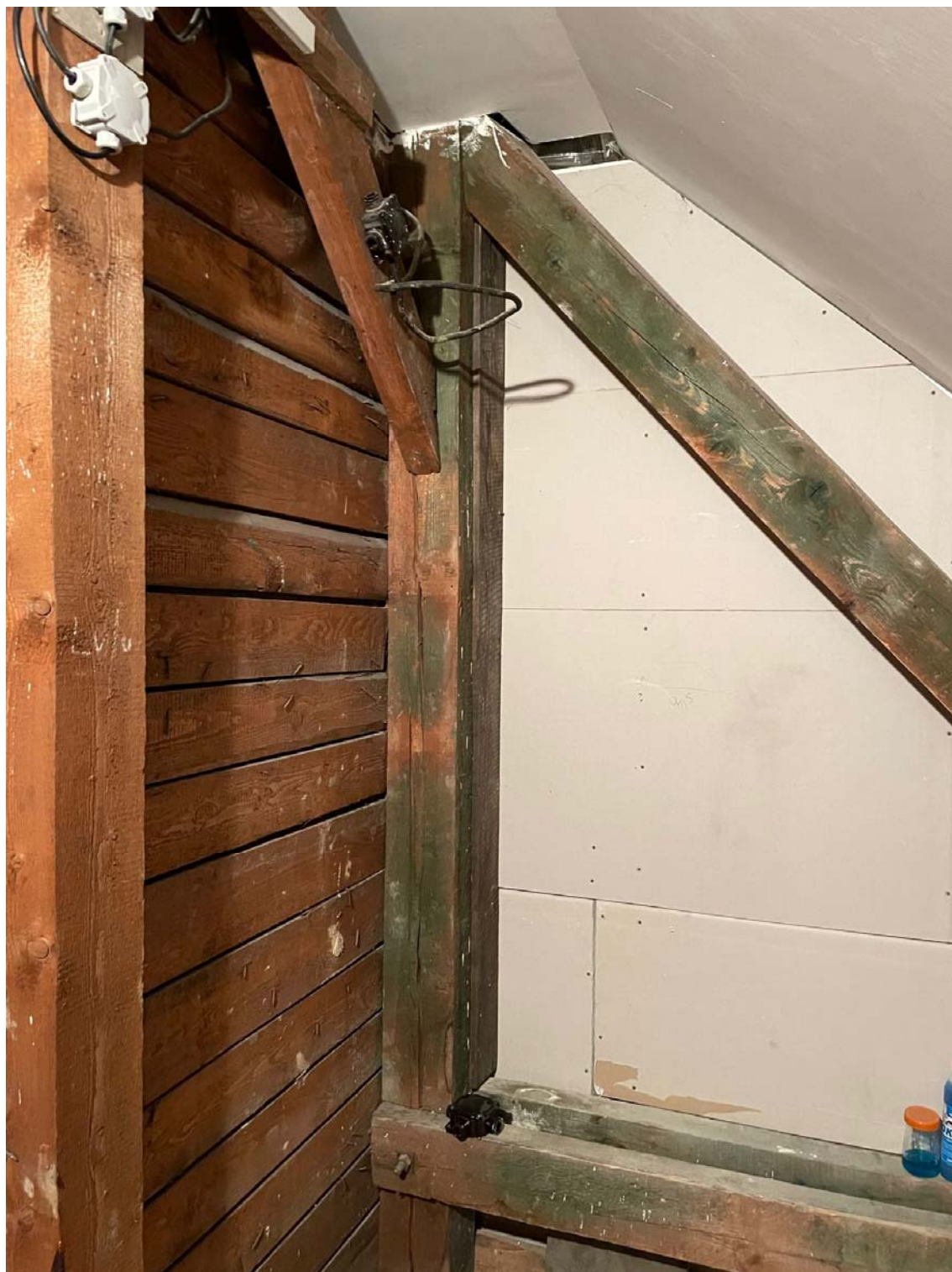
C. Fotodokumentace













D. Výkresová část

číslo výkresu	název výkresu	měřítko
D01	PŮDORYS 1NP – ÚPRAVY DISPOZICE	1:100
D02	PŮDORYS 1NP	1:100
D03	PŮDORYS 2NP – ÚPRAVY DISPOZICE	1:100
D04	PŮDORYS 2NP	1:100
D05	ŘEZ A – A' - SCHÉMA	1:50
D06	SCHÉMA VODOVOD	1:100
D07	SCHÉMA KANALIZACE	1:100
D08	SCHÉMA TOPENÍ	1:100

V Třinci, leden 2023

Ing. Lukáš Kaleta